
EUSKARAREN ETXEKO
ARETOAK ERABILTZEKO
AUKERARI BURUZKO
INFORMAZIOA



EUSKARAREN ETXEKO ARETOAK ERABILTZeko AUKERARI BURUZKO INFORMAZIOA

Euskararen Etxea Bilboko San Inazio auzoan dago, eta beraren helburua euskarari buruzko gune espezializatua izatea da. Geografikoki ondo kokatuta dago, Agoitz Plazan, Lehendakari Agirre etorbidearen parean eta garraio zerbitzu publiko eskaintza ugari daukagu: Bilbobuseko línea ezberdinak, metroko bi geltoki inguruan ditugu eta Bizkaibuseko bi línea.

2004ko abenduaren 3tik Euskararen Etxeko ateak zabalik daude euskaltzaleentzat, ikertzaileentzat eta euskarari buruzko gaietan interesa izan dezaketen pertsona guztientzat.

Euskararen Etxeak lau solairu ditu, baina bi gune nagusitan bana dezakegu. Alde batetik, azken bi solairuek gunea osotzen dute euskal gaietan lanean diharduten elkarte eta erakundeentzat lan bateratua egiteko. Lehenengo bi solairuetan Euskararen Interpretazio Zentroa dago, bisitatu daitekeena, eta jarduerak burutzeko hiru areto baita ere.

Hiru areto horietan jarduera ezberdinak antolatzen ditugu, publiko mota ezberdinarentzat eta urte osoan zehar. Hauek kontsultatzeko [hemen sakatu](#).

Guk antolatzen ditugun jarduera hauetaz aparte, aukera ematen diegu talde, elkarte eta abar euskaldunei hiru areto balioaniztun horietan euren jarduerak antolatzeko. Guk jarduera publikoa denean hau zabaltzen eta sustatzen laguntzen dugu.

Jardueraren bat antolatu nahi baduzu Euskararen Etxean hiru areto horietako bat maileguan erabiltzeko aukera ematen dizugu. Areto hauek doan erabiltzeko aukera ematen dugu eta baldintza nagusia euskara edo Euskal kulturarekin erlazionatutako jarduera bat burutzeko izan behar duela da.

Aretoen bat eskatu nahi badiguzu bete ezazu webguneko inprimakia edo hurrengo orritan aurkituko duzun eskaera orria eta guri bidali.

Zure eskaera ahalik eta azkarren bideratuko dugu.

Hemen duzu areto bakoitzari buruzko informazio osoa.

EUSKARAREN ETXEKO ARETOAK ERABILTZeko AUKERARI BURUZKO INFORMAZIOA

Areto gorria

Euskararen Etxeko bigarren solairuan kokatuta dago. 80 m²ko aretoa da. Aproposa jarduerak, ikastaroak, hitzaldiak eta abar ospatzeko. Espazio argitsua da, bi aldetan lehioak daude.

Baliabideak eta ekipamendua:

- Espazioaren azalera: 80 m²
Edukiera: 80 lagun inguru jezarrita.
- Baliabideak:
 - Aurkezpenetarako mahaia
 - 60 aulki
 - Ordenagailua
 - Interneterako sarbidea
 - WiFi (zabalik eta doakoa)
 - Proiektore eta pantaila
 - Soinu-ekipoa eta anplifikadorea
 - Mikrofonoak
 - Aire girotua eta berogailua



EUSKARAREN ETXEKO ARETOAK ERABILTZeko AUKERARI BURUZKO INFORMAZIOA



EUSKARAREN ETXEKO ARETOAK ERABILTZeko AUKERARI BURUZKO INFORMAZIOA

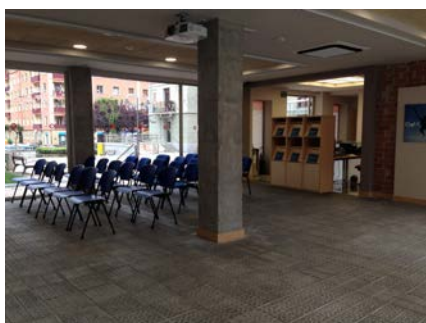
Areto handia

Euskararen Etxeko beheko solairuan dago, sarreraren ondoan. Espazio zabala da, argitsua (lehiok bi aldetara). Kristalezko ormak ditu eta plazara ematen du. Jarduera ezberdinak antolatzeko aproposa: ikastaroak, hitzaldiak, aurkezpenak... Dekorazioak modernotasun itxura ematen dio eta jarduera txikiak antolatzeko aukera ematen du.

Baliabideak eta ekipamendua:

- o Espazioaren azalera: 92,20 m²
Edukiera: 80 lagun inguru jezarrita.
- o Baliabideak:
 - Aurkezpenetarako mahaia
 - 40 aulki (behar izanez gero gehiago jartzeko aukera dugu)
 - Ordenagailua
 - Interneterako sarbidea
 - WiFi (zabalik eta doakoa)
 - Proiektore eta pantaila
 - Mikrofonoak
 - Aire girotua eta berogailua

EUSKARAREN ETXEKO ARETOAK ERABILTZeko AUKERARI BURUZKO INFORMAZIOA



EUSKARAREN ETXEKO ARETOAK ERABILTZeko AUKERARI BURUZKO INFORMAZIOA



EUSKARAREN ETXEKO ARETOAK ERABILTZEKO AUKERARI BURUZKO INFORMAZIOA

Areto txikia

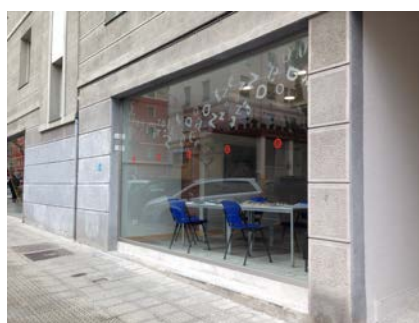
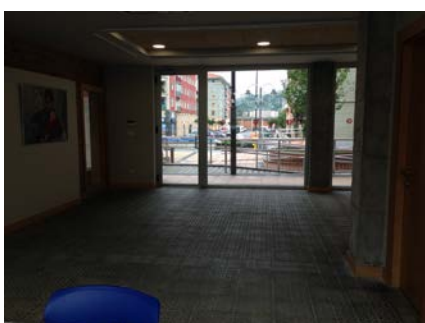
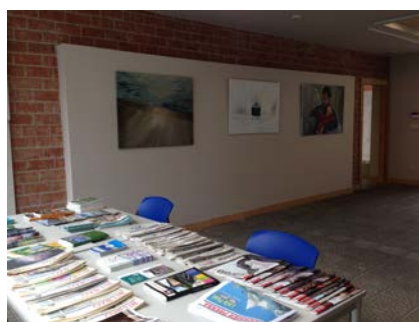
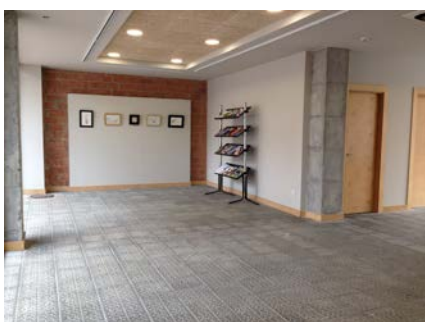
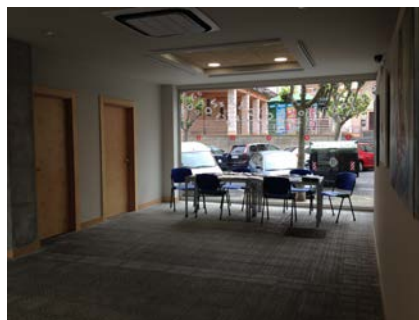
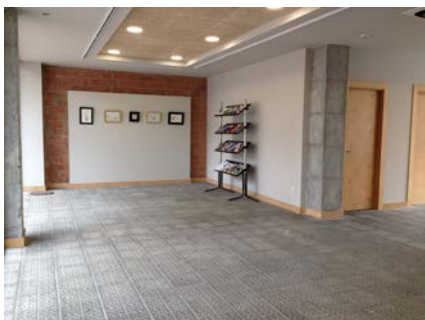
Euskararen Etxeko beheko solairuan dago, sarreratik hurbil. Maileguan erabiltzeko aukera ematen dugun txikiena da. Areto hau aproposagoa da bilerak, elkarrizketak eta erakusketa txikiak egiteko.

Baliabideak eta ekipamendua:

- o Espazioaren azalera: 62,40 m²
Edukiera: 40 lagun inguru jezarrita.
- o Baliabideak:
 - Aurkezpenetarako mahaia
 - 20 aulki
 - Interneterako sarbidea
 - WiFi (zabalik eta doakoa)
 - Aire girotua eta berogailua



EUSKARAREN ETXEKO ARETOAK ERABILTZeko AUKERARI BURUZKO INFORMAZIOA



EUSKARAREN ETXEKO ARETOAK ERABILTZEKO AUKERARI BURUZKO INFORMAZIOA

Zer egin behar da areto bat maileguan eskatzeko?

Bi modutara eska zenezake aretoa erabiltzeko aukera: webgunean aurkituko duzun inprimakia betez edo hurrengo orrian aurkituko duzun eskaera orria betez eta posta elektronikoz bidaliz helbide elektronikoa honetara: info@azkuefundazioa.org .

Beste informaziorik behar izanez gero edo zein areto eskatu nahi duzun aukeratzeko laguntza behar baduzu, jar zaitez gurekin harremanetan, bai posta elektronikoz edo telefonoz, 94 402 80 81 zenbakian.

Mila esker aldeaz aurretik.